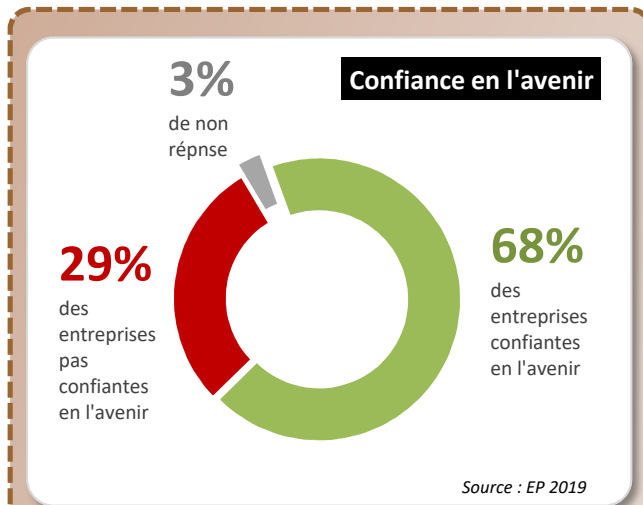
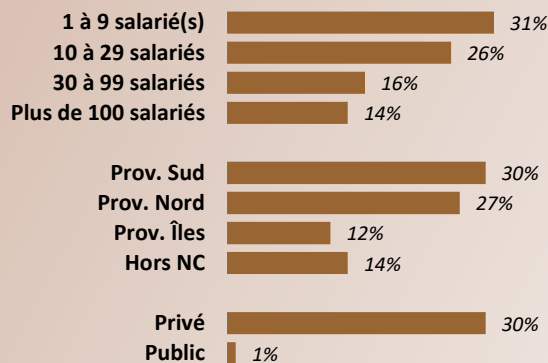


## La "santé" des entreprises calédoniennes en quelques chiffres ...



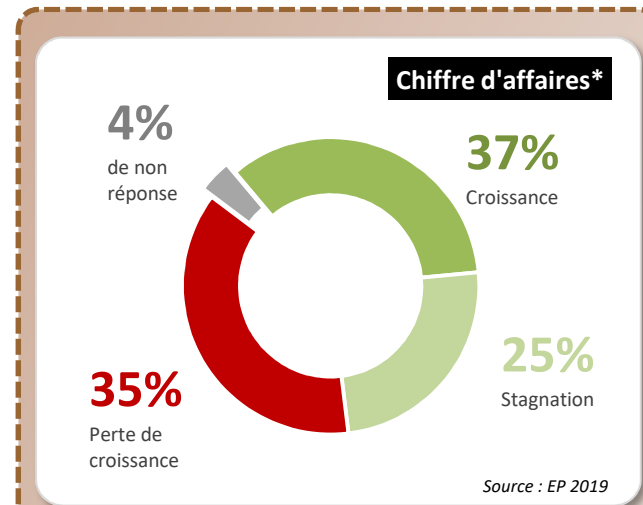
### STRUCTURES LES PLUS TOUCHÉES

#### Les structures les moins confiantes



Lecture : 31 % des structures de moins de 10 salariés n'ont pas confiance en l'avenir

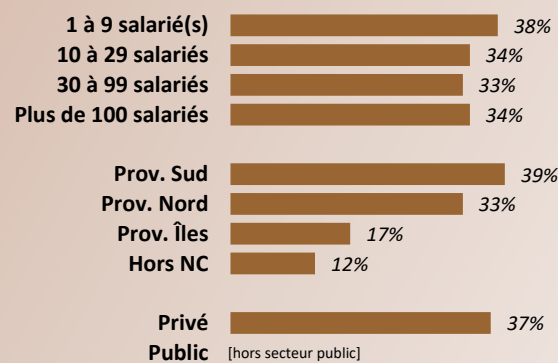
Source : EP 2019



\* hors secteur public et structures à statut associatif

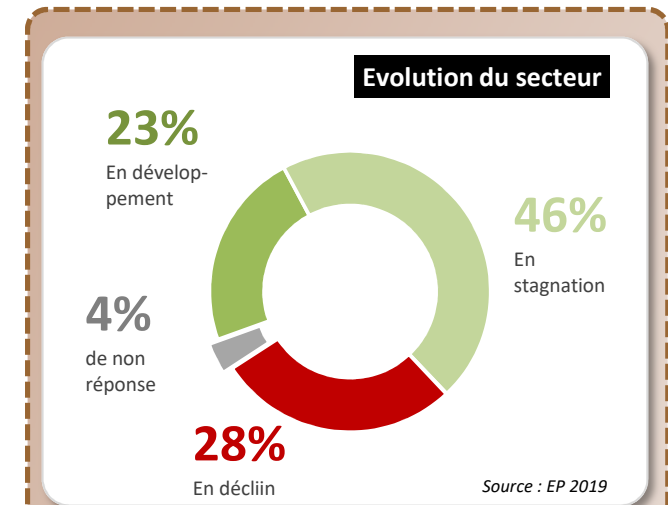
### STRUCTURES LES PLUS TOUCHÉES

#### Les structures les plus en difficultés financières



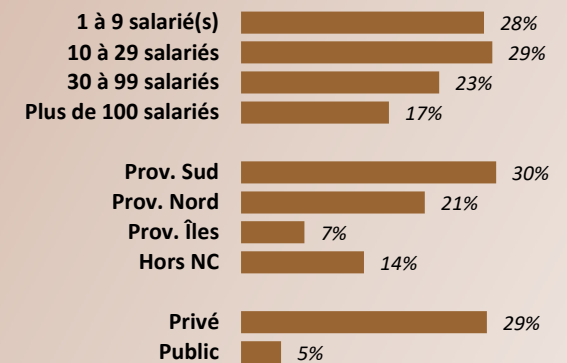
Lecture : 33 % des structures situées en province Nord déclarent subir une perte de leur chiffre d'affaire

Source : EP 2019



### STRUCTURES LES PLUS TOUCHÉES

#### Les structures les plus pessimistes quant à l'évolution de leur secteur

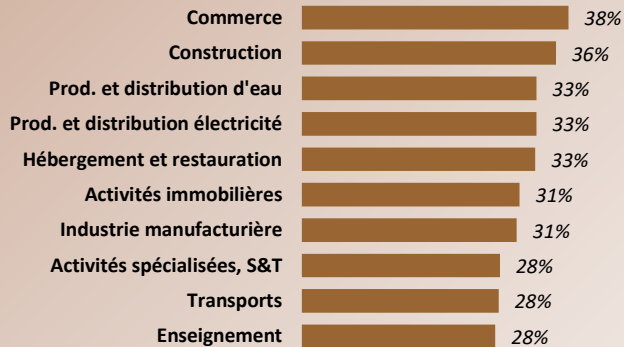


Lecture : 30 % des structures situées en province Sud considèrent leur secteur d'activité en déclin

Source : EP 2019

## SECTEURS LES PLUS IMPACTÉS

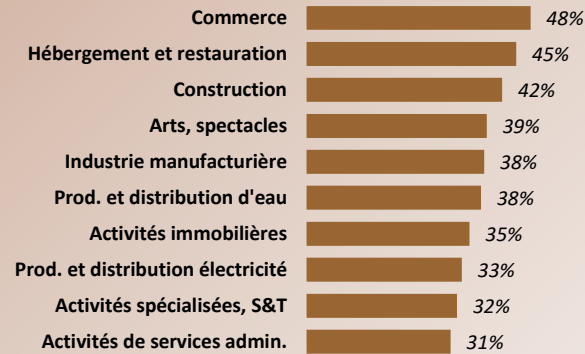
### Top 10 des secteurs les moins confiants



Source : EP 2019

## SECTEURS LES PLUS IMPACTÉS

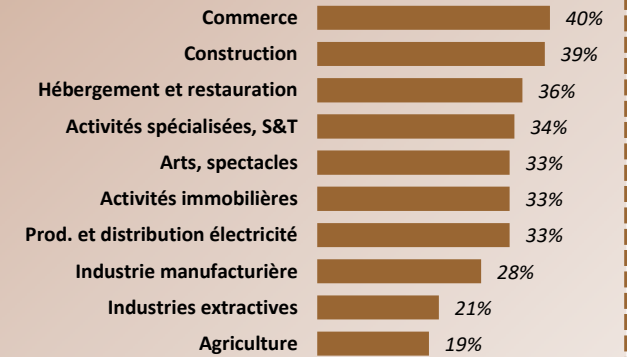
### Top 10 des secteurs les plus en difficultés financières



Source : EP 2019

## SECTEURS LES PLUS IMPACTÉS

### Top 10 des secteurs les plus pessimistes

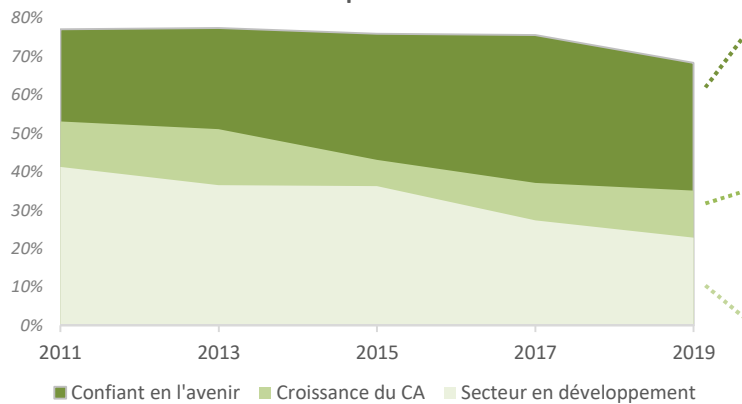


Source : EP 2019

Lecture : Pour les employés du secteur du commerce, 38 % n'ont pas confiance en l'avenir, 48 % déclarent subir une perte de leur chiffre d'affaire et 40 % considèrent leur secteur d'activité en déclin

## La tendance depuis 2011 ...

### Evolution du baromètre : la "santé" des entreprises en trois indicateurs



Sources : EP 2011, 2013, 2015, 2017, 2019

- 9 pts

Une confiance en l'avenir altérée

- 18 pts

Une situation financière dégradée

- 18 pts

Une vision du secteur amoindrie

Quel impact ?

## Des entreprises qui investissent moins dans l'emploi et la formation dans une conjoncture dégradée ...

