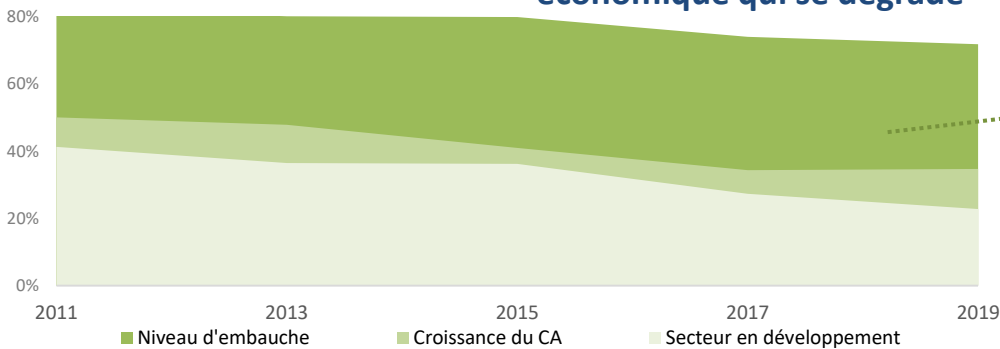


LES ÉTABLISSEMENTS RECRUTEURS

72%

des établissements ont embauché ces trois dernières années

La frilosité à l'embauche s'accroît dans un contexte économique qui se dégrade

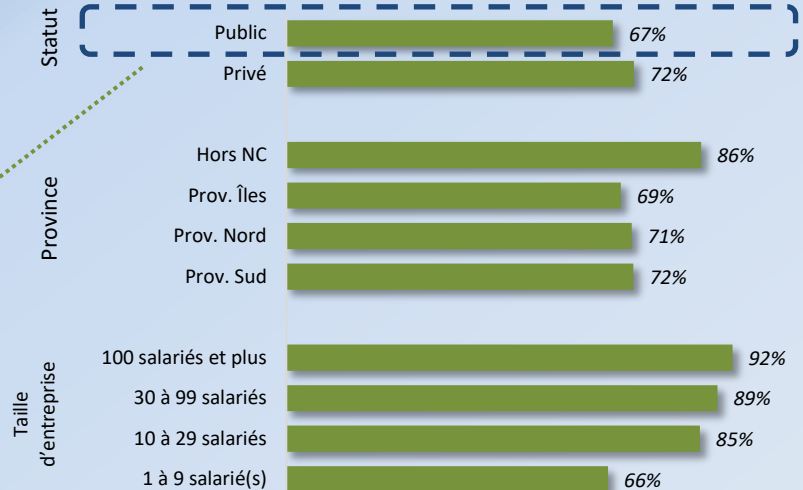


- 2 pts
par rapport à
2017

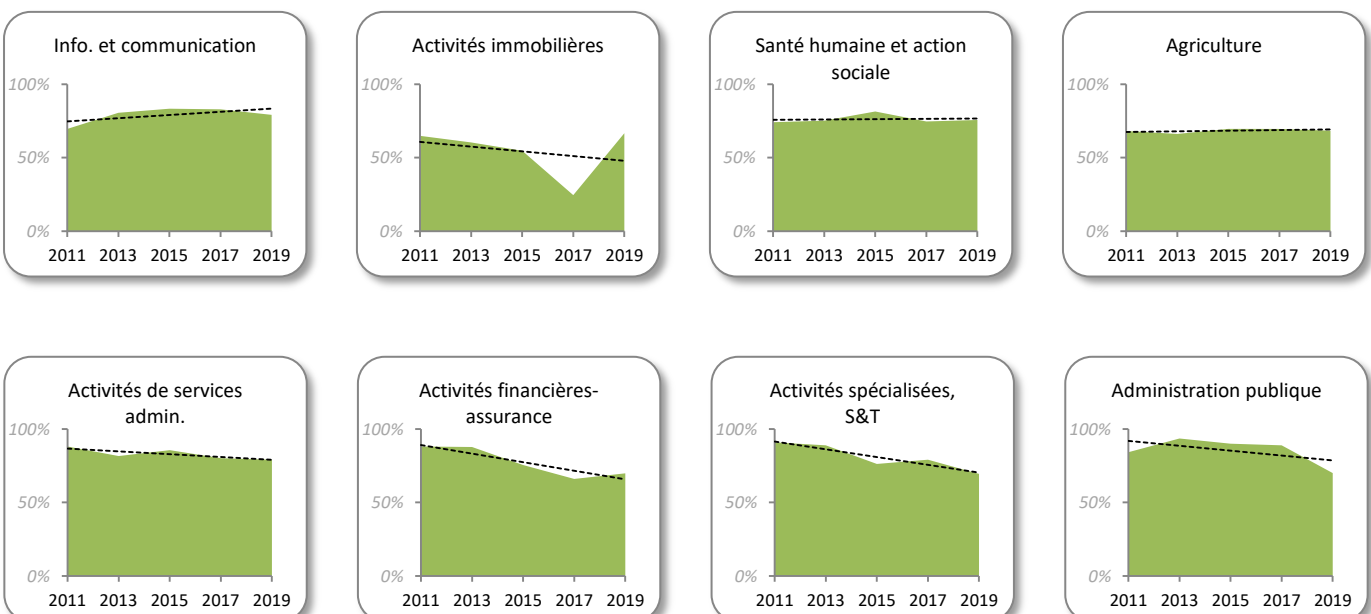
Sources : EP 2011, 2013, 2015, 2017, 2019

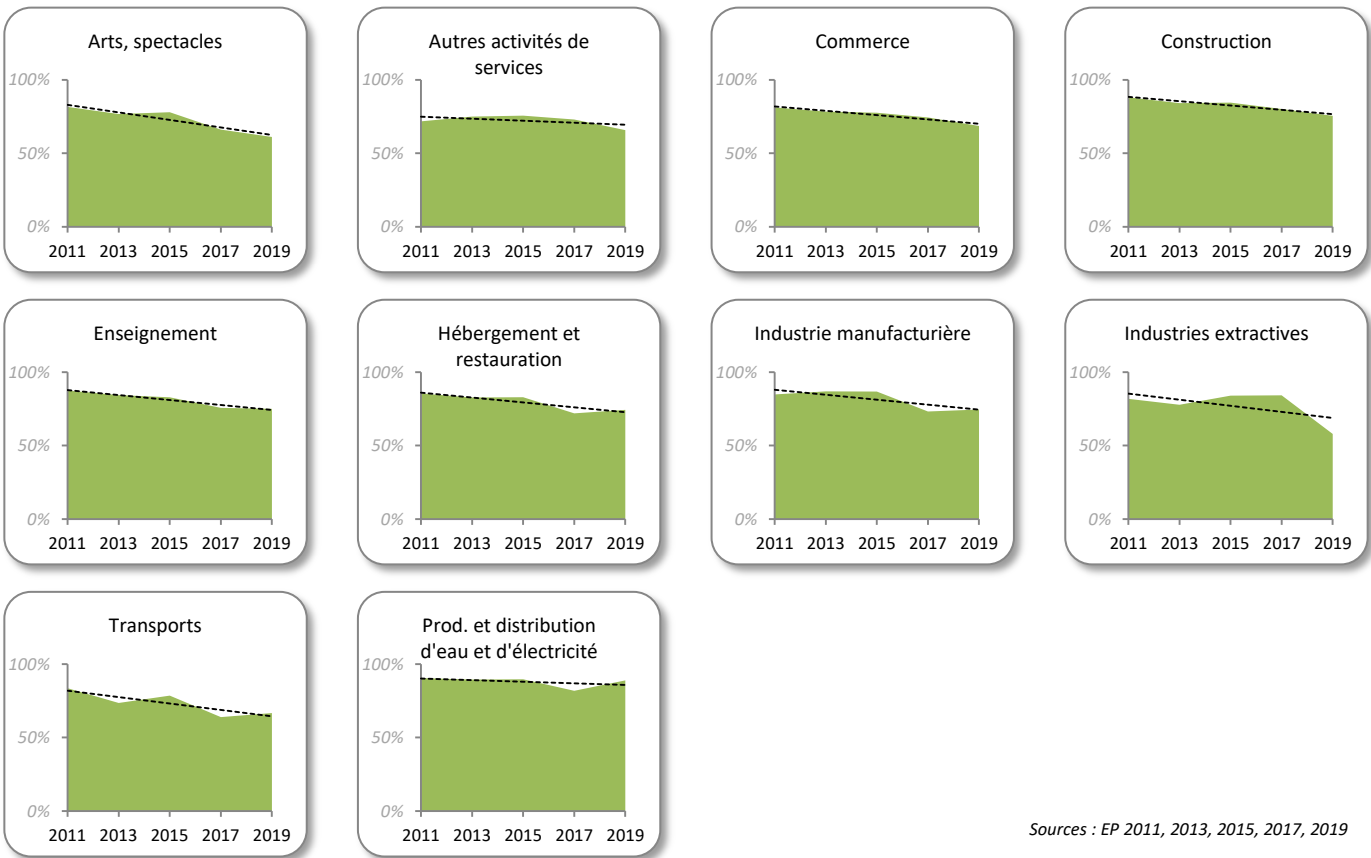
LES STRUCTURES QUI ONT RECRUTÉES

Les structures du public sont moins recruteuses en 2019, soit 67% contre 86% en 2017.



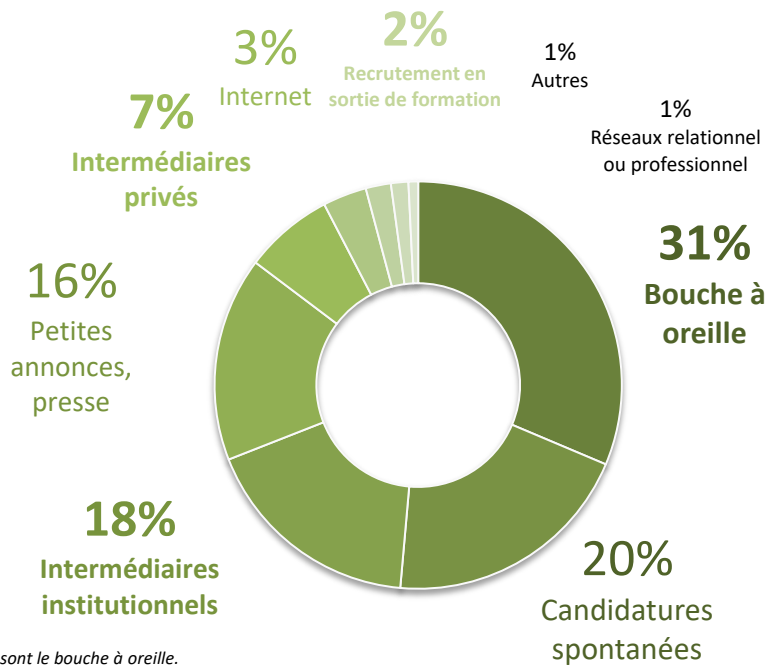
ÉVOLUTION DEPUIS 2011 PAR SECTEUR D'ACTIVITÉ





PRINCIPAUX CANAUX DE RECRUTEMENT

Bouche à oreille, candidatures spontanées, petites annonces, presse, services provinciaux, les **modes de recrutement restent inchangés.**



Lecture : 31% des canaux de recrutements cités par les employeurs sont le bouche à oreille.
Source : EP 2019

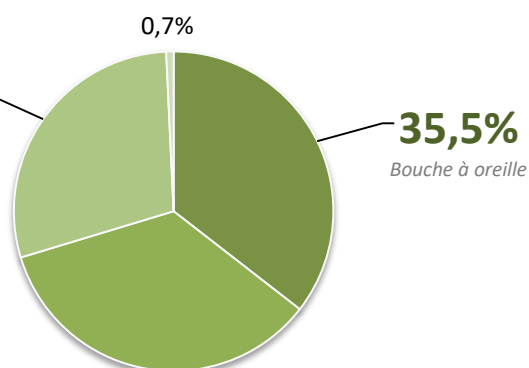
Définitions : Le recrutement formel correspond aux canaux visibles et accessibles à tous (professionnels du placement (privé ou public), petites annonces). Le recrutement informel mobilise les canaux où la diffusion de l'offre est limitée à un public restreint (réseaux relationnels et professionnels, bouche à oreille, candidatures spontanées)

NOMBRE DE CANAUX DE RECRUTEMENT UTILISÉS

En moyenne, pour recruter, un employeur active **deux canaux** principalement informels.

28,9%
Petites annonces,
presse

34,8%
Candidatures
spontanées

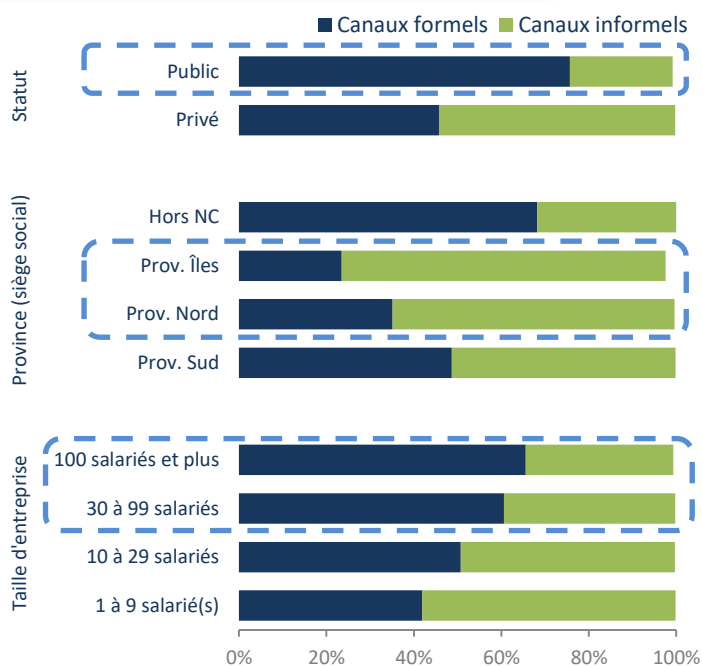


■ 1 ■ 2 ■ 3 ■ 4 et plus

Source : EP 2019

Lecture : 36% des employeurs activent un seul canal pour recruter, il s'agit le plus souvent du bouche à oreille; s'il y en a deux, les candidatures spontanées s'ajoutent au bouche à oreille.

LES CANAUX DE RECRUTEMENT UTILISÉS

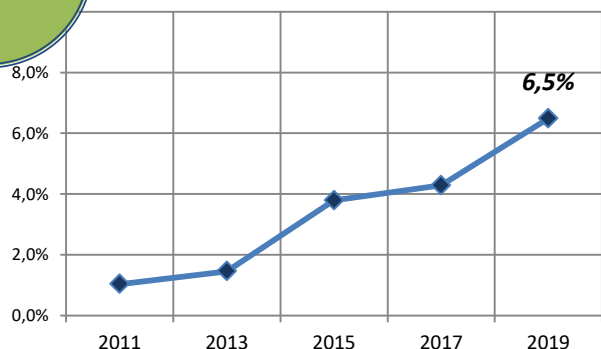


- Le secteur public privilégie le recours aux **professionnels du recrutement**.
- Les petites entreprises (moins de 10 salariés), du Nord et des Îles et les secteurs agricole et du BTP s'appuient plus sur **leurs réseaux et relations personnelles**.
- Plus l'entreprise est importante en termes d'effectifs, plus elle a recours aux **méthodes de recrutement formels**.

6%

des recruteurs ont déclaré utiliser internet pour trouver des candidats

Internet peine à trouver sa place dans le recrutement



Recours à internet plus fréquent dans le secteur des services :

- Information et communication
- Activités spécialisées, scientifiques et techniques
- Enseignement
- Autres activités de services

Sources : EP 2011, 2013, 2015, 2017, 2019