



ATELIER

« Comment assurer une gestion durable des ressources naturelles renouvelables, adaptée à des milieux exceptionnels? »

COMMENT ASSURER UNE GESTION DURABLE DES RESSOURCES NATURELLES RENOUVELABLES, ADAPTÉE À DES MILIEUX EXCEPTIONNELS?

■ Proposition de déroulé de l'atelier :

- ▶ 1. Rappel des enjeux: comment y apporter des éléments de réponses?
- ▶ 2. Présentation des scénarios
- ▶ 3. Propositions d'orientations
- ▶ 4. Hiérarchisation des propositions d'orientations
- ▶ 5. Étude des propositions d'orientations par ordre de priorité
- ▶ 6. Propositions d'actions concrètes

COMMENT ASSURER UNE GESTION DURABLE DES RESSOURCES NATURELLES RENOUVELABLES, ADAPTÉE À DES MILIEUX EXCEPTIONNELS?

■ 1. Rappel des enjeux: comment y apporter des éléments de réponses?

▶ Une gestion durable des ressources naturelles renouvelables, adaptée à des milieux exceptionnels

- ✓ Concernant la biodiversité, il conviendra d'identifier les sites clés de la biodiversité, de caractériser les services éco-systémiques en Nouvelle-Calédonie et de prioriser les enjeux en matière de protection de la biodiversité.

▶ Une stratégie minière à parfaire

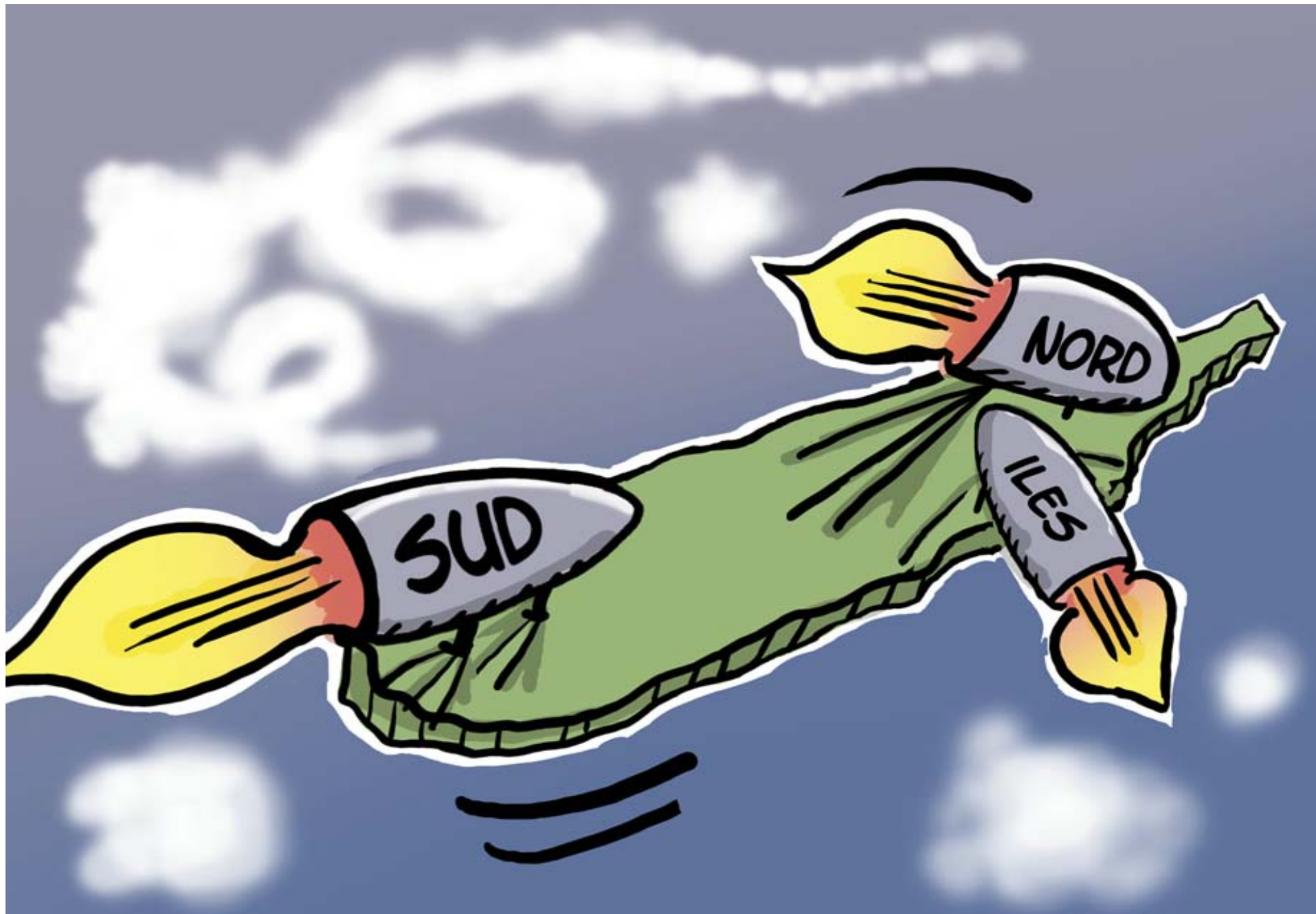
- ✓ Comment mieux intégrer les enjeux d'énergie, de réchauffement climatique et d'environnement (notamment l'accélération de la réhabilitation des anciennes mines) dans la politique minière ?

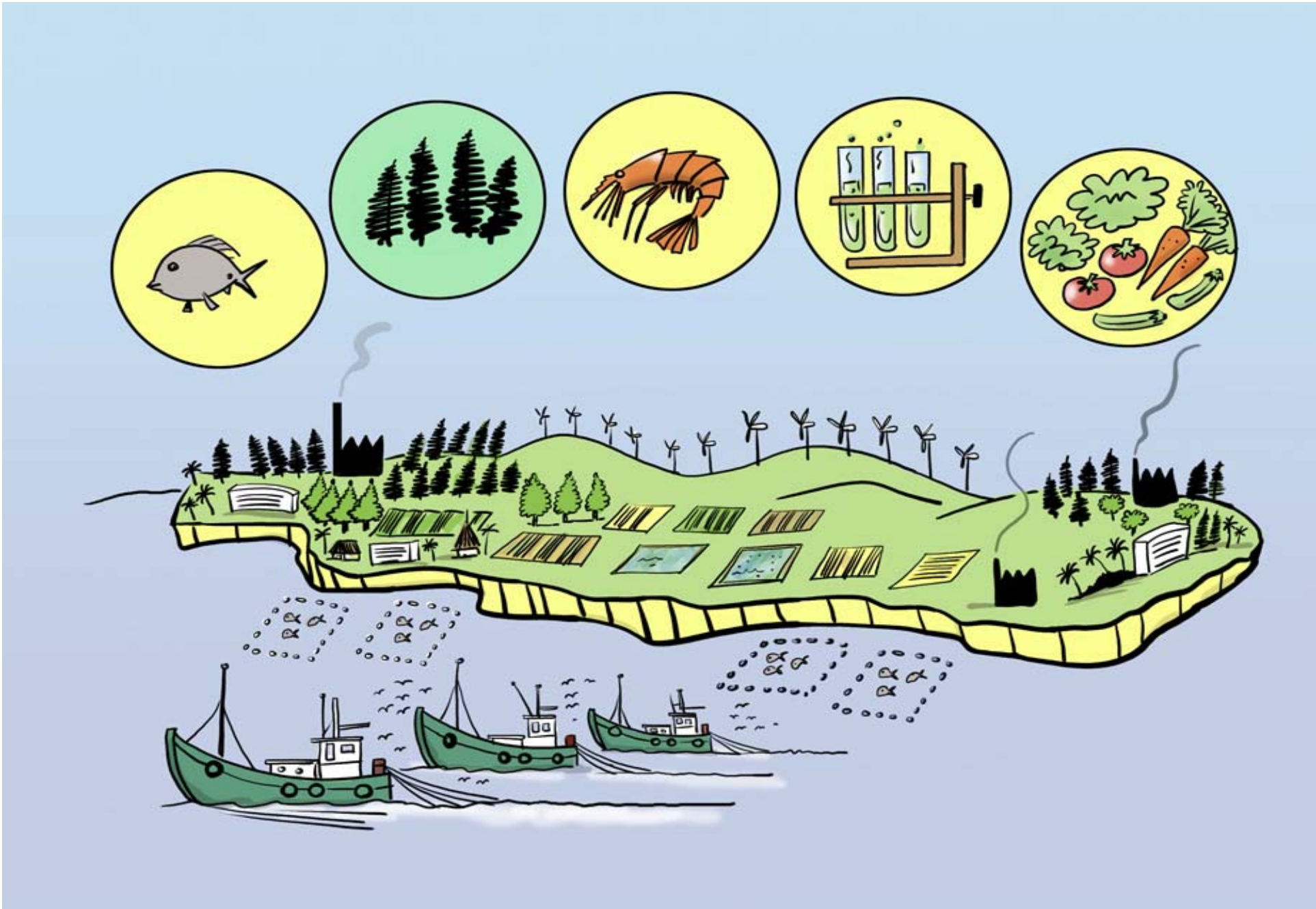
Atelier

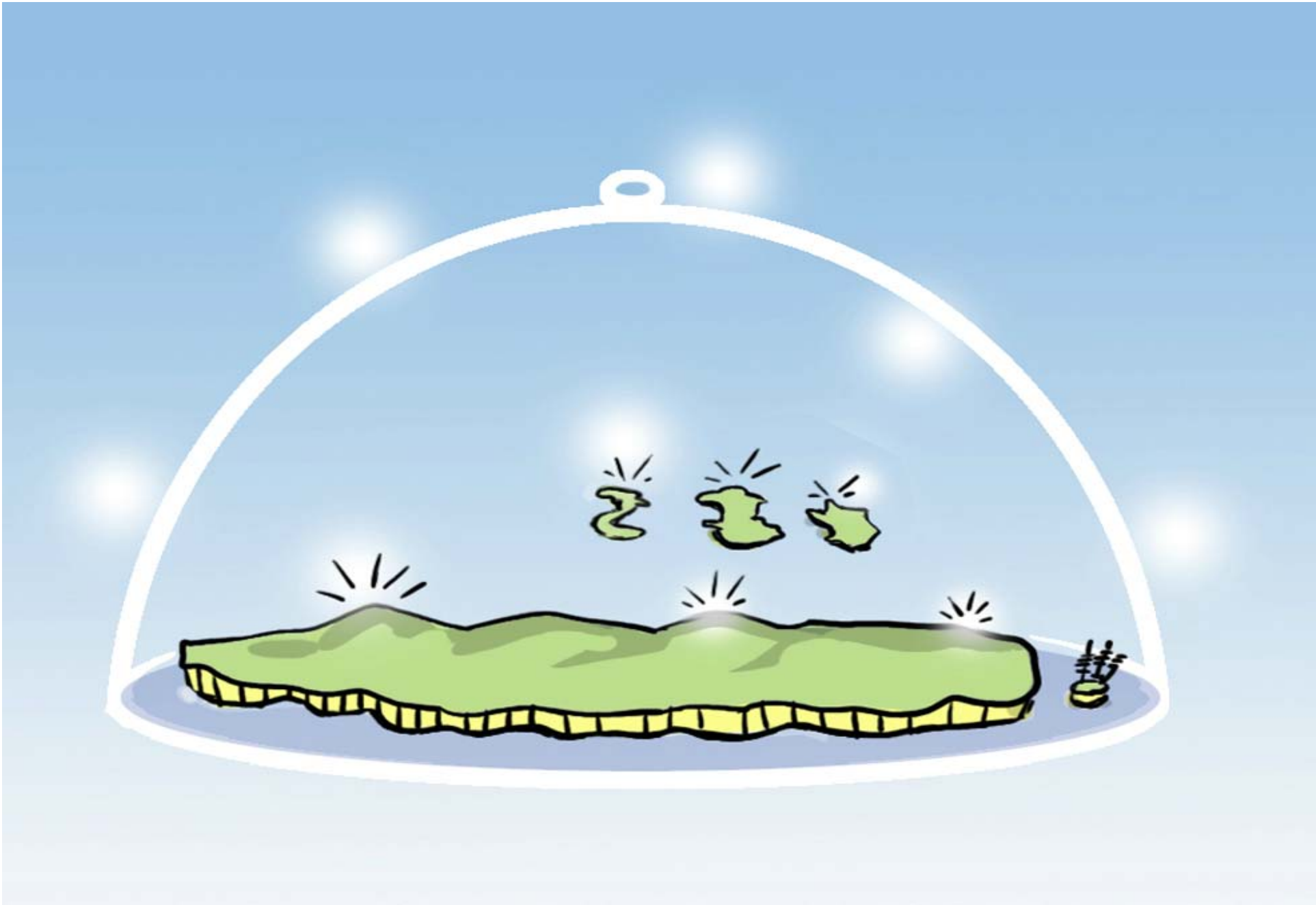
COMMENT ASSURER UNE GESTION DURABLE DES RESSOURCES NATURELLES RENOUVELABLES, ADAPTÉE À DES MILIEUX EXCEPTIONNELS?

■ 2. Présentation des scénarios









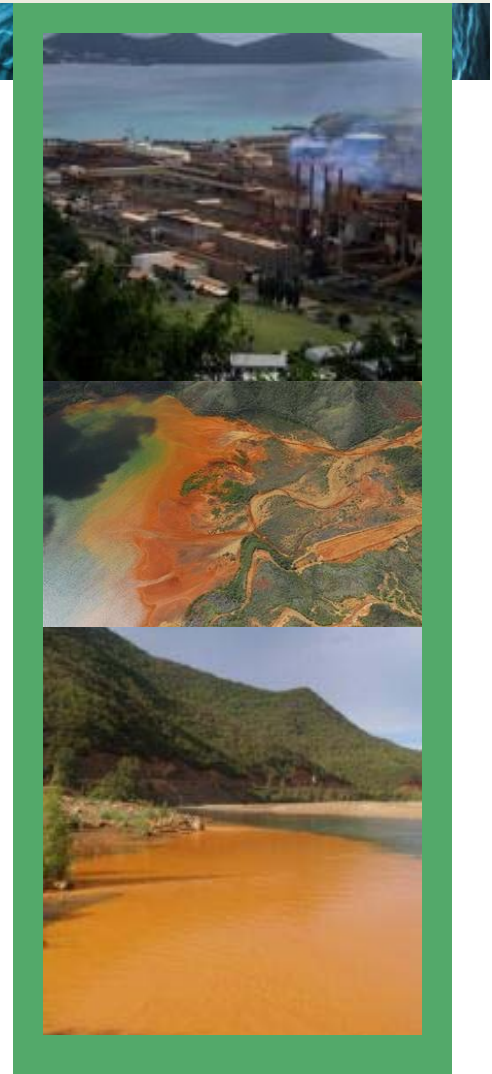
SCÉNARIO REDOUTÉ

ENVIRONNEMENT

« Une exploitation sans limite des ressources naturelles au détriment de l'environnement »

■ La limitation des finances publiques et la nécessité d'assurer des rentrées d'argent importantes conduit à :

- ▶ l'implantation de nombreuses multinationales pour exploiter les ressources naturelles alors que les contraintes environnementales imposées à ces dernières sont faibles
- ▶ au sacrifice de l'environnement pour des profits à court terme dont la majeure partie est destinée aux multinationales
- ▶ un coût écologique conséquent des exploitations et de faibles retombées pour les populations locales



SCÉNARIO REDOUTÉ

ENVIRONNEMENT

« Une exploitation sans limite des ressources naturelles au détriment de l'environnement »

■ Conséquences:

- ▶ Éboulements provoquant un engravement des rivières ainsi que des résidus et particules fines dans le lagon
- ▶ Perturbation de l'écosystème dans son ensemble (et donc diminution de la biodiversité terrestre et marine)
- ▶ Conséquences néfastes sur la santé humaine
- ▶ Déstabilisation importante du monde coutumier liée à l'afflux d'argent important
- ▶ Mécontentements naissants chez les personnes exclues du système marchand et remise en cause de la toute puissance des multinationales

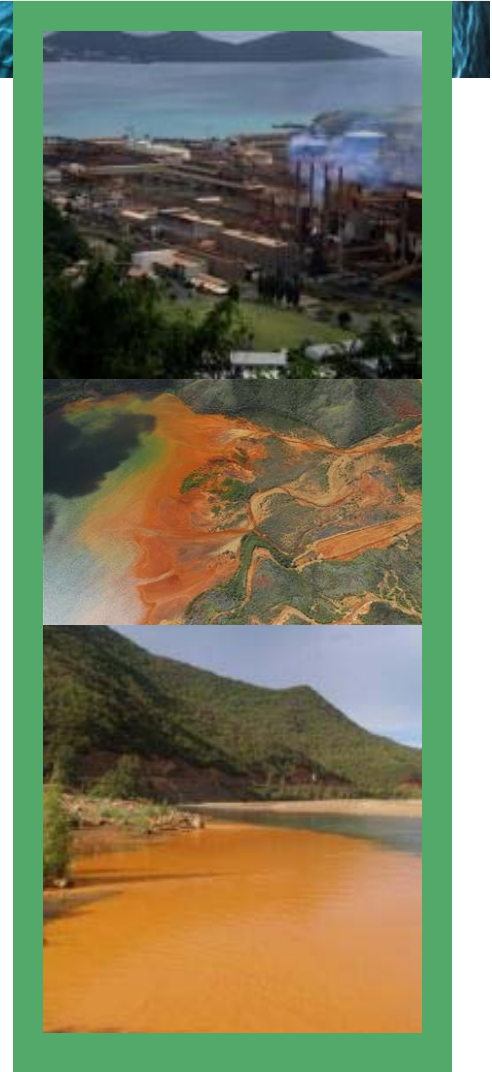


SCÉNARIO

« manque de moyens »

« Un environnement de qualité, protégé de manière incomplète »

- ▶ Actions importantes des provinces mais moyens insuffisants
- ▶ Manque d'une structure de coordination pour rendre cohérentes les politiques environnementales menées à l'échelle provinciale
- ▶ Enjeux environnementaux et de développement durable peu intégrés dans les politiques publiques
- ▶ Prise de conscience de la richesse patrimoniale que constitue l'environnement. Il n'est donc plus systématiquement dilapidé au profit de gains financiers immédiats.



SCÉNARIO

« manque de moyens »

« Un environnement de qualité, protégé de manière incomplète »

■ Conséquences:

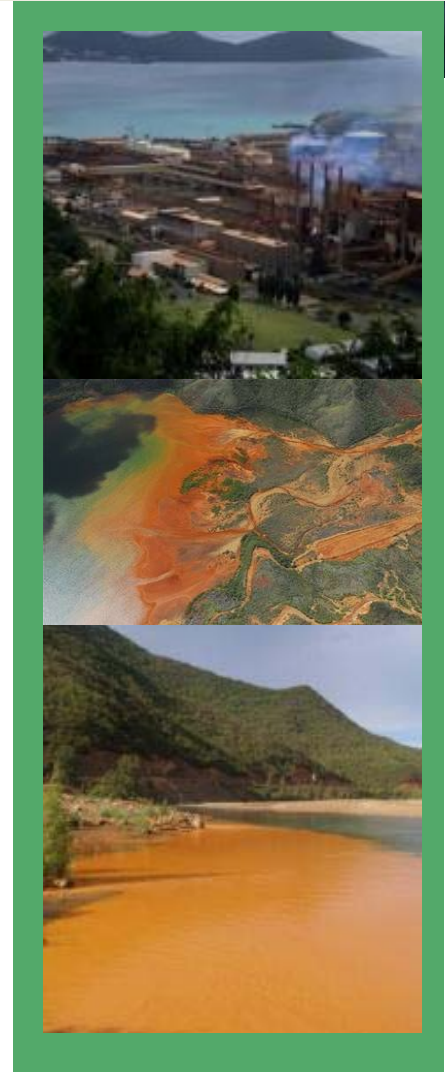
- ▶ Les politiques environnementales manquent de cohérence et de lisibilité
- ▶ Difficile préservation du patrimoine naturel calédonien liée au manque d'application effective du droit de l'environnement et à la non implication de la Nouvelle-Calédonie dans le processus post-Kyoto
- ▶ Risque non négligeable de remise en cause de l'inscription d'une partie du lagon néo-calédonien au patrimoine mondial de l'humanité de l'UNESCO
- ▶ Les atteintes souvent irréversibles entament la possibilité de diversification de l'économie basée sur l'exploitation de ses ressources naturelles



SCÉNARIO ÉCONOMIE VERTE

« La Nouvelle-Calédonie : un modèle d'économie verte dans le Pacifique »

- ▶ Conscients de leur patrimoine naturel hors pair et de son potentiel, les acteurs calédoniens mettent tous les moyens en œuvre pour le valoriser sur le long terme: cela passe par la création d'une structure environnementale d'orientations et de décisions à l'échelle de la Nouvelle-Calédonie
- ▶ La Nouvelle-Calédonie se tourne vers l'économie verte en mettant en valeur son patrimoine naturel et en exploitant de manière raisonnée les ressources
- ▶ d'importants moyens et de nouveaux comportements sont adoptés : sensibilisation des populations et des décideurs, prise en compte de l'environnement le plus en amont possible dans les différentes décisions et projets d'aménagement, réduction des consommations énergétiques à tous niveaux, adoption du protocole post-Kyoto, droit de l'environnement renforcé, multiplication des moyens pour la prévention, la surveillance citoyenne et la répression sur de nombreux sites
- ▶ développement de filières valorisant le capital naturel (ex: pharmacologie-cosmologie, l'écotourisme, l'aquaculture, la réhabilitation des sites miniers etc.)

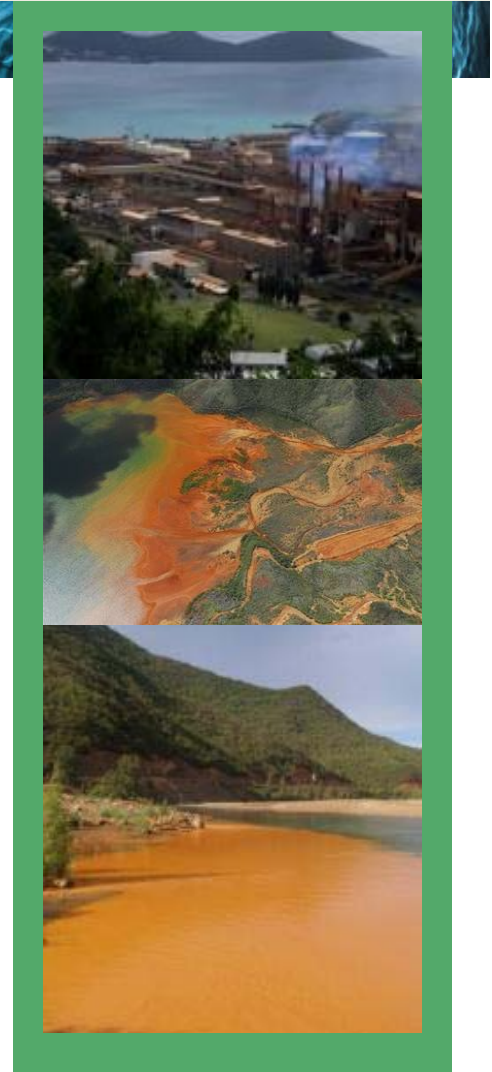


SCÉNARIO ÉCONOMIE VERTE

« La Nouvelle-Calédonie : un modèle d'économie verte dans le Pacifique »

■ Conséquences:

- ▶ La Nouvelle-Calédonie s'engage de manière intense et organisée dans la lutte contre le changement climatique et adhère aux principes édictés lors des conférences internationales sur le climat.
- ▶ L'économie verte crée de nombreux emplois liés à la protection de l'environnement, à la création de nouvelles filières (ex : micro-algues) ou au renforcement des filières existantes (ex : sylviculture).
- ▶ L'agriculture raisonnée et vivrière est favorisée, ce qui permet de fixer les populations en milieu rural en créant des pôles d'activités et d'éviter un exode massif vers l'agglomération nouméenne.

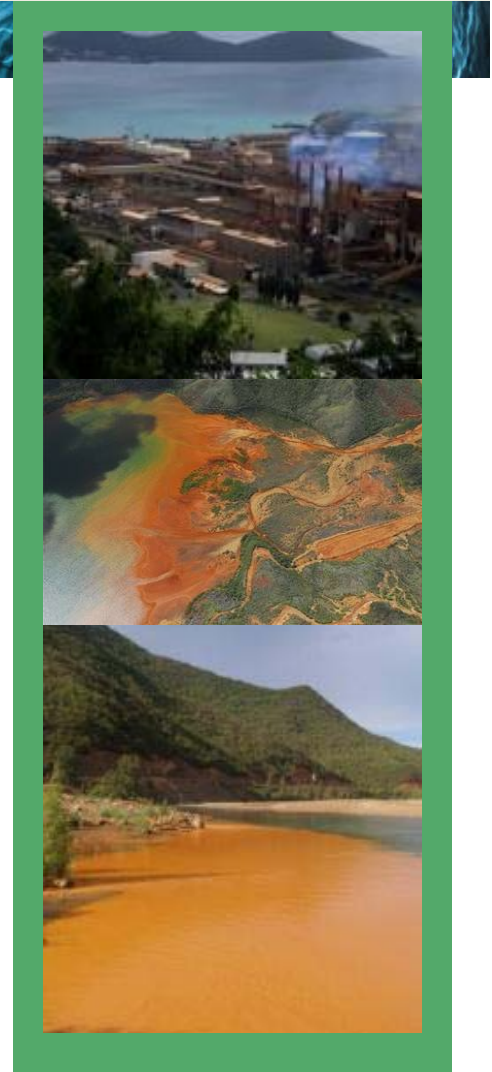


SCÉNARIO

SANCTUARISATION

« La Nouvelle-Calédonie : un sanctuaire de la biodiversité »

- ▶ Consciente de son patrimoine naturel hors pair et de son potentiel, les acteurs calédoniens mettent tous les moyens en œuvre pour le sanctuariser.
- ▶ Toutes les activités polluantes sont interdites. La mise en valeur du patrimoine naturel devient ainsi une source importante de valeur ajoutée et la Nouvelle-Calédonie se tourne vers l'économie verte
- ▶ La Nouvelle-Calédonie devient un laboratoire à ciel ouvert et attire de nombreux chercheurs
- ▶ Un important dispositif juridique est mis en place afin de sécuriser le patrimoine génétique lié à sa biodiversité exceptionnelle et d'en éviter l'exploitation par des multinationales sans retombées conséquentes pour le pays.
- ▶ Les royalties liées à l'exploitation du patrimoine calédonien sont reversées dans un fonds vertueux permettant d'assurer des revenus à long terme (type fonds norvégien pour le pétrole).
- ▶ Les populations sont devenues les acteurs principaux pour assurer le respect rigoureux de leur environnement naturel



SCÉNARIO SANCTUARISATION

« La Nouvelle-Calédonie : un sanctuaire de la biodiversité »

- ▶ La Nouvelle-Calédonie devient un modèle de mise en valeur et de protection de son environnement et de ses ressources naturelles. Les zones inscrites au patrimoine mondial de l'humanité de l'Unesco sont étendues à d'autres milieux.



COMMENT ASSURER UNE GESTION DURABLE DES RESSOURCES NATURELLES RENOUVELABLES, ADAPTÉE À DES MILIEUX EXCEPTIONNELS?

- **Objectif: apporter des éléments de réponses à quelques questions clés.**
 - ▶ Quels sont les avantages comparatifs de la Nouvelle-Calédonie?
 - ▶ Comment valoriser la biodiversité exceptionnelle de la Nouvelle-Calédonie?
 - ▶ Comment améliorer la connaissance en matière d'environnement ? Quelle(s) stratégie(s) de recherche mettre en œuvre?
 - ▶ Comment améliorer la gouvernance en matière environnementale?
 - ▶ Comment concilier protection de l'environnement et développement économique ?
 - ▶ Comment sensibiliser les populations à la protection de l'environnement?
 - ▶ Quels efforts fournir pour une meilleure gestion de la ressource en eau? des déchets? Etc. (efforts financiers+ réglementaires)

POINT D'ANCRAGE DE RÉFLEXION



Comment assurer une gestion durable des ressources naturelles renouvelables, adaptée à des milieux exceptionnels?

COMMENT ASSURER UNE GESTION DURABLE DES RESSOURCES NATURELLES RENOUVELABLES, ADAPTÉE À DES MILIEUX EXCEPTIONNELS?

■ 3. Propositions d'orientations

- ▶ Renforcer la connaissance, l'expertise et la recherche en matière d'environnement
- ▶ Améliorer la protection et la valorisation des espaces naturels
- ▶ Informer/ Sensibiliser/ Communiquer
- ▶ Améliorer, coordonner et rendre cohérentes les politiques environnementales
- ▶ Renforcer les réglementations et les moyens pour les appliquer :
- ▶ Se préparer à l'ère de l'énergie chère et s'engager contre le réchauffement climatique

COMMENT ASSURER UNE GESTION DURABLE DES RESSOURCES NATURELLES RENOUVELABLES, ADAPTÉE À DES MILIEUX EXCEPTIONNELS?

■ 3. Propositions d'orientations

- ▶ **1. Renforcer la connaissance, l'expertise et la recherche en matière d'environnement**
 - ✓ Connaître la biodiversité pour mieux la gérer, la préserver et en assurer un usage durable
 - ✓ Mieux connaître les milieux pour limiter les risques
 - ✓ Créer un pôle de compétences dans le secteur de la gestion environnementale des sites miniers et industriels

COMMENT ASSURER UNE GESTION DURABLE DES RESSOURCES NATURELLES RENOUVELABLES, ADAPTÉE À DES MILIEUX EXCEPTIONNELS?

■ 3. Propositions d'orientations

▶ 2. Améliorer la protection et la valorisation des espaces naturels

- ✓ Valoriser et maintenir l'inscription à l'UNESCO d'une partie des récifs coralliens
- ✓ Encourager une gestion intégrée des zones côtières
- ✓ Encourager une gestion intégrée des autres espaces naturels

COMMENT ASSURER UNE GESTION DURABLE DES RESSOURCES NATURELLES RENOUVELABLES, ADAPTÉE À DES MILIEUX EXCEPTIONNELS?

■ 3. Propositions d'orientations

▶ 3. Informer/ Sensibiliser/ Communiquer

- ✓ Renforcer l'accès à l'information environnementale
- ✓ Développer la prise de conscience éco-citoyenne et modifier les comportements
- ✓ Développer des outils pédagogiques

COMMENT ASSURER UNE GESTION DURABLE DES RESSOURCES NATURELLES RENOUVELABLES, ADAPTÉE À DES MILIEUX EXCEPTIONNELS?

■ 3. Propositions d'orientations

▶ 4. Améliorer, coordonner et rendre cohérentes les politiques environnementales

- ✓ Mettre en place une véritable politique de gestion des déchets de la production du déchet à son traitement
- ✓ Développer une gestion raisonnée de la ressource en eau et renforcer l'assainissement
- ✓ Renforcer la cohérence entre acteurs à l'échelle territoriale
- ✓ Renforcer les dotations et rendre pérennes les financements en faveur de la protection de l'environnement

■ 3. Propositions d'orientations

▶ 5- Renforcer les réglementations et les moyens pour les appliquer :

- ✓ Veiller à l'application des recommandations du Schéma de Mise en Valeur des Richesses Minières pour diminuer l'impact de la mine et de la métallurgie sur l'environnement
- ✓ Mettre en œuvre le schéma de l'énergie et du climat
- ✓ Renforcer les réglementations en faveur de la protection et de la valorisation de la biodiversité et les moyens pour les appliquer

COMMENT ASSURER UNE GESTION DURABLE DES RESSOURCES NATURELLES RENOUVELABLES, ADAPTÉE À DES MILIEUX EXCEPTIONNELS?

■ 3. Propositions d'orientations

▶ 5. Renforcer les réglementations et les moyens pour les appliquer :

- ✓ Renforcer les réglementations en faveur de la protection des milieux et les moyens pour les appliquer
- ✓ Intégrer la dimension internationale dans les politiques publiques
- ✓ Examiner les conséquences de la charte constitutionnelle de l'environnement
- ✓ Mettre en place une véritable fiscalité environnementale (mesures incitatives sectorielles)

COMMENT ASSURER UNE GESTION DURABLE DES RESSOURCES NATURELLES RENOUVELABLES, ADAPTÉE À DES MILIEUX EXCEPTIONNELS?

■ 3. Propositions d'orientations

- ▶ **6. Se préparer à l'ère de l'énergie chère et s'engager contre le réchauffement climatique**
 - ✓ Impulser un retournement des tendances de consommation énergétique des entreprises et des foyers calédoniens
 - ✓ Permettre, sur le long terme, la mise en place d'un mix énergétique calédonien moins émetteur de CO2 et moins sensible aux évolutions du prix des combustibles fossiles
 - ✓ Garantir une transparence des prix de l'énergie en réformant le système tarifaire de l'électricité

COMMENT ASSURER UNE GESTION DURABLE DES RESSOURCES NATURELLES RENOUVELABLES, ADAPTÉE À DES MILIEUX EXCEPTIONNELS?

■ 3- Propositions d'orientations

▶ 6. Se préparer à l'ère de l'énergie chère et s'engager contre le réchauffement climatique

- ✓ Poursuivre la démarche d'insertion de la Nouvelle-Calédonie dans le cadre international de la lutte contre le réchauffement climatique
- ✓ Sensibiliser la population aux enjeux de l'énergie et former des professionnels de la maîtrise de la demande énergétique (cf. orientation stratégique Informer/ Sensibiliser/ Communiquer)
- ✓ Construire les outils de mise en œuvre et de suivi d'une politique énergétique calédonienne