

Nouvelle-Calédonie 2025

Schéma d'Aménagement et de Développement de la Nouvelle-Calédonie



 www.nouvellecaledonie2025.nc

ENJEUX RELATIFS AUX RICHESSES MARINES DE LA NOUVELLE-CALEDONIE



Lionel Loubersac



Haut-Commissariat de la République
en Nouvelle-Calédonie



GOUVERNEMENT DE LA
NOUVELLE
CALÉDONIE

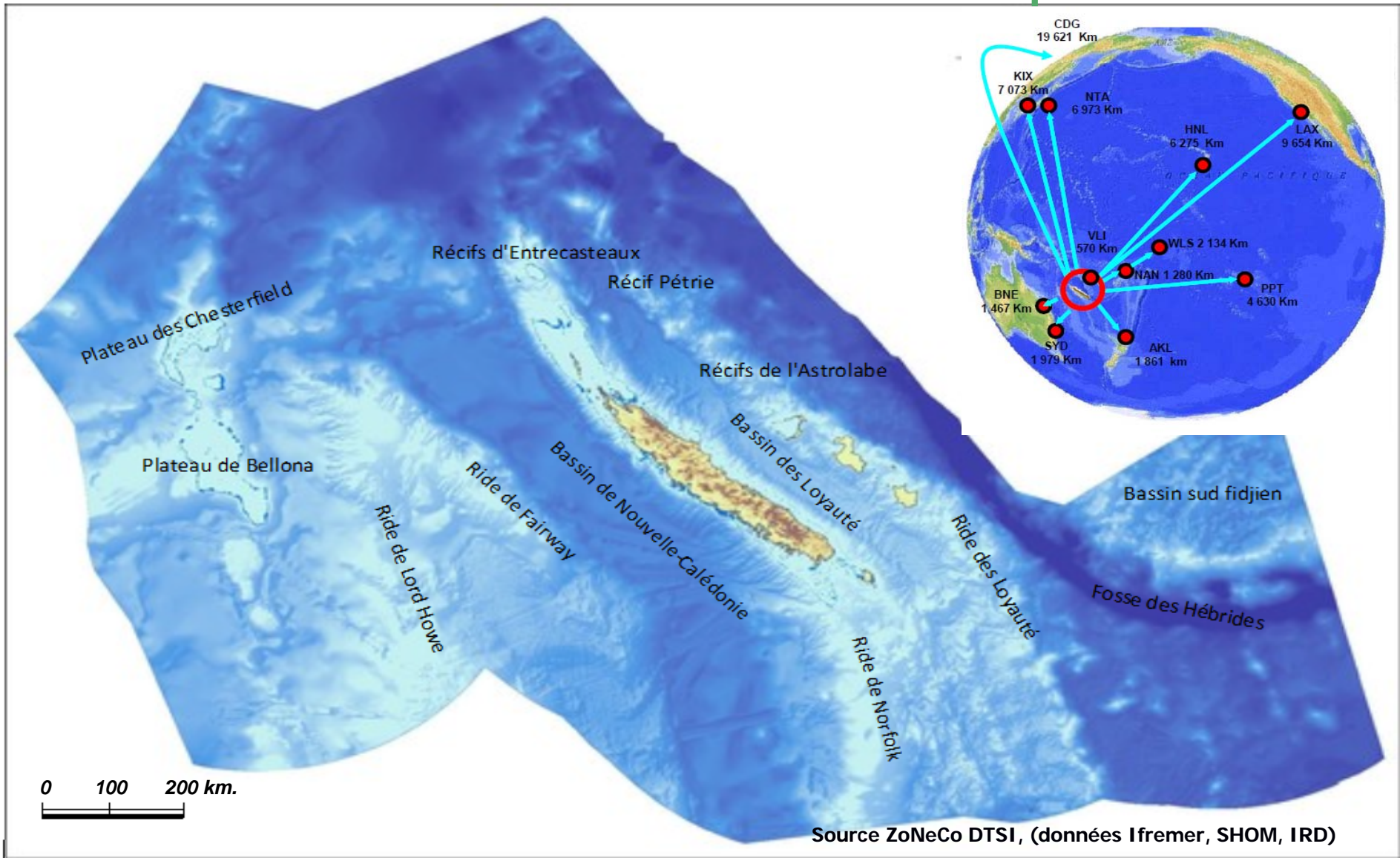
IMAGINONS LES FUTURS POSSIBLES

Nouvelle-Calédonie 2025

Schéma d'Aménagement et de Développement de la Nouvelle-Calédonie

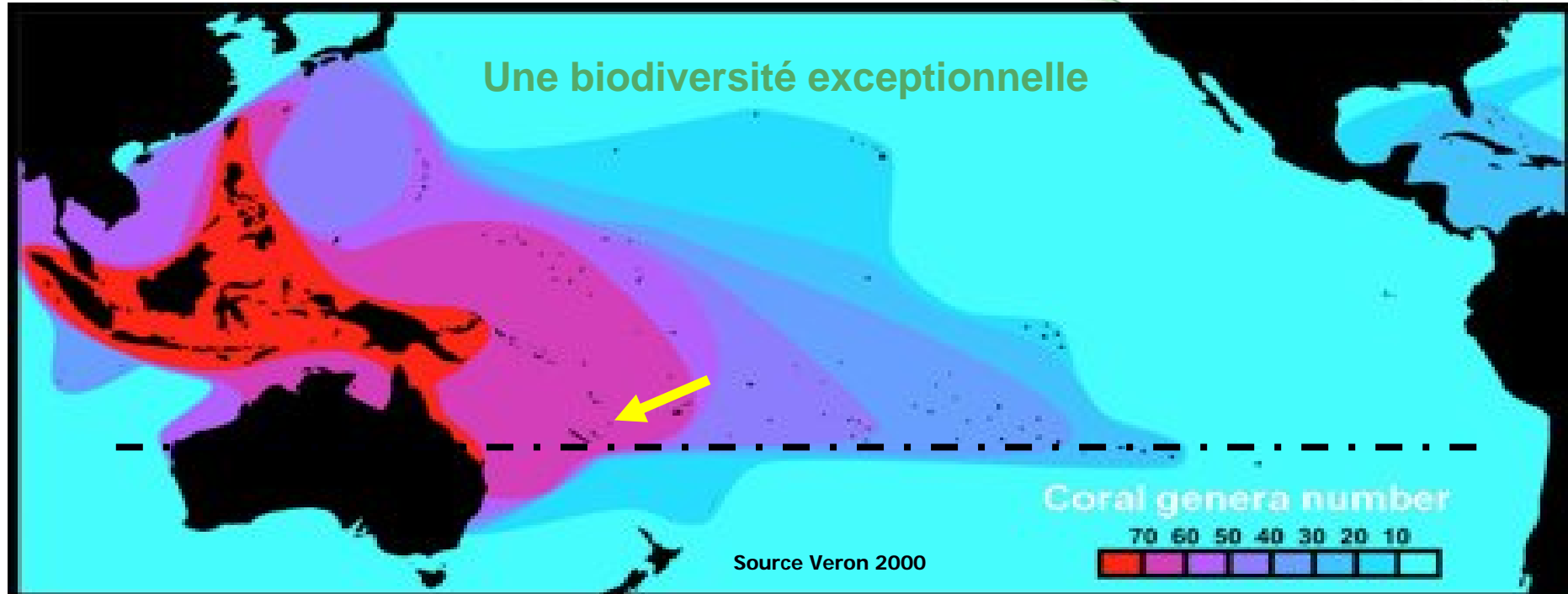
MODULE AMÉNAGEMENT & DÉVELOPPEMENT DURABLE

Une situation et un contexte naturel exceptionnels



Un contexte naturel exceptionnel : quelques chiffres

- **Une zone maritime de près de 1.500.000 km² (~ trois fois la France),**
- **19.332 km² de terres émergées (une région française),**
- **3473 km de linéaire côtier (Métropole 5.853 km),**
- **Une zone intertidale (1,8m de marnage), (rare en OM français)**
- **Des mangroves (35.000 hectares), des halophytes et des marais nus salés.**
- **Des récifs et lagons :**
 - **2eme barrière de corail continue au monde (> 1600 kms),**
 - **le plus grand lagon du monde, celui de la Grande Terre (> 23.400 km² ; ~ surface de la Bretagne),**
 - **des récifs et lagons secondaires (Ouvea, Chesterfield, Bellona, d'Entrecasteaux, Astrolabe, Beautemps-Beaupré...), (> 10.000 km²)**
 - **75% de la surface des récifs et lagons coralliens des territoires français.**



- **Limite SE du « Coral Triangle »,**
- **Plus de 60 genres de coraux quand ~ 30 genres en Polynésie et ~ 20 aux Caraïbes,**
- **Position d'interface entre zone tropicale et zone tempérée,**
- **Rôle important de l'apport par les courants d'une profusion de larves et spores.**

Nouvelle-Calédonie 2025

Schéma d'Aménagement et de Développement de la Nouvelle-Calédonie

MODULE AMÉNAGEMENT
& DÉVELOPPEMENT DURABLE



Une biodiversité exceptionnelle



- 25 espèces de mammifères marins,
- 19 espèces de reptiles marins,
- 1695 espèces de poissons,
- 1842 espèces d'arthropodes,
- 2151 espèces de mollusques,
- > 450 espèces de coraux,
- 24 espèces de mangrove arbustive,
- 16 espèces d'halophytes marines,

Mais l'infiniment petit : groupes cryptiques, parasites, micro-algues, bactéries, autres micro-organismes, n'est pratiquement pas connu.

Autant d'espèces dans un rectangle de 10x20 kms de lagon que dans toute la Méditerranée côtière.

(Source IRD : Payri et Richer de Forges 2007)

Clichés L. Loubersac 2010-2011)



Des atouts

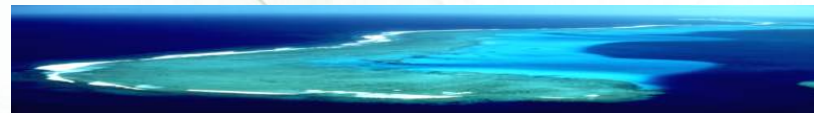
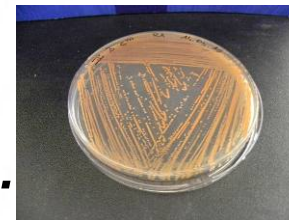
Littoral et intertidal :

- ***Potentiel de développement touristique important,***
- ***Sites naturels pour l'aquaculture (tannes) : 750 ha en production : crevettes mais aussi huîtres, crabes, bêtes de mer, micro-algues..***

- ***Milieus atypiques avec adaptation spécifiques : bactéries extrémophiles,***

Lagons et récifs :

- ***Pêche côtière artisanale, vivrière et récréative : > 1000 t.,***
- ***Tourisme, plongée, voile, surf, nautisme...,***
- ***Biomolécules d'intérêt, biotechnologies,***
- ***Aquaculture en pleine eau : poissons...***



Des atouts

Le grand bleu :

- ***des rides, marges, bassins sédimentaires, zone de volcanisme actif (Matthews et Hunter), une fosse, la plaque australienne qui coûle sous Vanuatu.....,***
- ***des ressources minérales probables (huile, gaz, minerais stratégiques...)***
- ***une biodiversité semi-profonde de tout premier niveau***
- ***une pêche hauturière (2.500 tonnes)***
- ***des énergies marines renouvelables potentielles (houle, énergie thermique des mers, éolien off shore, hydroliennes...),***
- ***98,5% du pays sous la mer....***



Nouvelle-Calédonie 2025

Schéma d'Aménagement et de Développement de la Nouvelle-Calédonie

MODULE AMÉNAGEMENT
& DÉVELOPPEMENT DURABLE

Des défis à relever!

Des pressions majeures sur les milieux :

- ***3 usines de rang mondial de production de nickel métal situées en bord de mer ; bientôt 2^{ème} producteur mondial + cobalt,***
- ***Une ville côtière : Nouméa à la croissance galopante,***
- ***Une ville côtière nouvelle dans le Nord : VKP.***

Une responsabilité majeure de gestion, de préservation, de mise en valeur : 15.000 km² inscrits au patrimoine mondial, et un réseau fort d'AMP,

De nouveaux métiers et savoir faire à se doter en matière d'acquisition de connaissances, d'observation, de suivis, d'impact, d'analyse de risques, de valorisation, d'ingénierie environnementale...

Et des défis majeurs à relever par les collectivités d'un pays de moins de 250.000 habitants!



Démarche partenariale entre recherche-innovation et politiques publiques : l'Accord Cadre 2012-2015 entre l'Etat, le Gouvernement, les 3 Provinces et Ifremer



- **Axe 1 : valorisation des ressources biologiques marines en vue de soutenir les filières aquacoles existantes et de mettre en place de nouvelles filières économiques ; lien organique avec ADECAL/Technopole**

Priorité 1 : a) filière crevetticole ; b) diversification aquacole ; c) microalgues ;

Priorité 2 : d) bactéries extrêmophiles ; e) mangroves-halophytes

- **Axe 2 : développement et le transfert de méthodologies et d'outils en appui à la gestion environnementale des zones littorale, côtière et des lagons ; lien organique avec le Conservatoire des Espaces Naturels (CEN)**

Priorité 1 : a) suivi et évaluation de la biodiversité et des usages côtiers, notamment au sein des AMP et des sites inscrits au patrimoine mondial ; b) bancarisation des données environnementales ; c) modélisation numérique des processus côtiers ;

Priorité 2 : d) spécifications pour le suivi de l'impact environnemental des grands aménagements.

- **Axe 3 : l'exploitation des ressources géologiques marines et la connaissance des milieux semi-profonds et profonds de la Zone Economique Exclusive :**

Comment relever de tels enjeux?

- **Nécessité d'un « cadre logique » donc d'une stratégie « mer » facilitant la mise en place de politiques publiques en conciliant le développement économique, la préservation d'un capital naturel de tout premier plan, la planification et la réglementation des usages...**
- **Un travail étroit à construire par les Collectivités Territoriales et l'Etat dans le cadre de l'Accord de Nouméa et la Loi Organique.**
- **Le Schéma de Développement « Calédonie 2025 » bien adapté pour être porteur de ce cadre logique à définir,**
- **Inventer « quelque chose de nouveau » hérité de tout le travail de ZoNeCo, en confrontant les besoins locaux avec des solutions mises en place par ailleurs et en héritant d'idées forces : Stratégie Nationale pour la Mer et les Océans, STRATOM, Livre Bleu du Grenelle de la Mer, stratégies maritimes que nos voisins australiens et néo-zélandais ont su mettre en place...**
- **Un défi posé à la Nouvelle-Calédonie elle-même pour son avenir et celui de ses enfants mais également un défi relatif à son intégration régionale si elle sait être porteuse d'un « label géographique » à faire reconnaître par les pays insulaires voisins, conciliant économie, respect environnemental, démocratie et bien-être.**

Par quoi commencer? (suggestions)

- **Mettre en place un groupe de travail « Mer »,**
- **Rédiger les éléments d'un « diagnostic stratégique » sur les sujets suivants :**
 - ✓ *Transport Maritime,*
 - ✓ *Pêche et Ressources Halieutiques,*
 - ✓ *Diversification Aquacole,*
 - ✓ *Tourisme « bleu », Plaisance, Loisirs nautiques...*
 - ✓ *Potentialités émergentes : Biotechnologies, EMR, Ressources fossiles...*
 - ✓ *Biodiversité et Capital Naturel : enjeux, outils, évaluation, surveillance...*
 - ✓ *Régulation des usages,*
 - ✓ *Recherche, Innovation, Expertise,*
 - ✓ *Surveillance des pêches, des activités maritimes,*
 - ✓ *Risques : Accidents, Catastrophes naturelles, Secours en mer...*
 - ✓ *Mutualisation des moyens,*
 - ✓ *Métiers de la Mer, Apprentissage, Formation, Education, Sensibilisation, Communication...*
 - ✓ *Coopération régionale*
- **Se donner une feuille de route pour mise en œuvre opérationnelle**

Nouvelle-Calédonie 2025

Schéma d'Aménagement et de Développement de la Nouvelle-Calédonie

MODULE AMÉNAGEMENT
& DÉVELOPPEMENT DURABLE

***Merci de votre attention
Oletti***



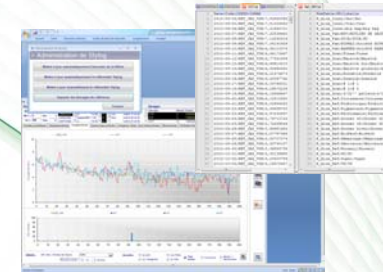
Nouvelle-Calédonie 2025

Schéma d'Aménagement et de Développement de la Nouvelle-Calédonie

MODULE AMÉNAGEMENT
& DÉVELOPPEMENT DURABLE

Des réalisations

Ifremer



Inventaire mangroves/halophytes (Fonds Pacifique - UQ),

➤ **Crevetticulture durable (projet DEDUCTION : IP, UPMC, CSIRO, AIMS),**

➤ **Aquaculture du crabe de palétuvier (RIA3 Viet Nam),**

➤ **Halophytes et biomolécules (MOM - CNRS, Lebham),**

➤ **Bactéries extrêmophiles et biotechnologies (MOM - IPNC),**

➤ **Micro-algues (Lien IEED Greenstars)**

➤ **Vidéo sous-marine et indicateurs AMP (LITEAU, ANR, ZoNeCo - IRD, UNC),**

➤ **Guide méthodologique Impact mines et autres activités humaines (CNRT Nickel, ZoNeCo - IRD, UNC, AIMS)**

➤ **Indicateurs impact (CNRT Nickel - IRD, UNC),**

➤ **Base de données environnementales (SMMPM, KNS)**

➤ **Modélisation hydrodynamique (IRD, COM)**

